

F. SILVESTRI

**Descrizione di una nova specie cavernicola  
di *Campodeidae* (Thysanura Entothropha) del Trentino.**

Descrivo in questa nota una nuova specie italiana cavernicola di *Campodeidae* del genere *Plusiocampa* Silv. e la dedico con molto piacere all'amico e collega Prof. GUIDO GRANDI, che gentilmente mi mandò gli esemplari tipici raccolti per lui, con altri Artropodi, nella grotta « Bus del Gobbo » a Serrada (Trentino) dal Signor Valerio Graziadei.

Della affinità di questa *Plusiocampa* con altre specie potrà trattarsi quando sarà terminato lo studio del ricco materiale cavernicolo, che ho avuto in esame da vari Colleghi italiani e stranieri.

***Plusiocampa Grandii* sp. n.**

(Fig. I e II).

♀. - CORPUS stramineum setis dorsualibus minoribus elongatis attenuatis mesonoti  $\mu$  78-130 longis, setis marginalibus nonnullis-et macrochaetis brevissime barbatis.

CAPUT supra setis brevioribus  $\mu$  65-130 longis sat numerosis omnibus integris vel subintegris et setis nonnullis brevibus ( $\mu$  195-234 longis) brevissime barbatis, setis occipitalibus brevissime barbatis; *antennae* 33-38-articulate, (in exemplo uno antenna laeva 23-articulata articulo ultimo cylindraceo longitudine articulis quatuor praecedentibus simul sumptis subaequali), articulo primo setis 5-6 brevibus brevissime barbatis, articulo secundo setis nonnullis brevioribus simplicibus vel paullum barbatis et setis paucioribus brevibus breviter barbatis; articulo tertio setis nonnullis brevioribus subtilibus integris vel subintegris, macrochaetis longis (supera externa mm. 0,28 longa) paullum barbatis, trichobothriis consuetis, sensillo infero apicali externo brevissimo et attenuato, articulis ceteris (quinto decimo exempli gratia) aliquantum longioribus quam latioribus setis subtilibus brevioribus sat numerosis et setis brevibus transverse 2-3 inordinatim seriatis barbatis, articularum proximalium barbulis quam articularum partis submedianae et distalis magis numerosis, articulo ultimo subcylindraceo apice paullum angustiore, longitudine praecedenti subaequali.

THORAX. - *Pronotum* macrochaetis 5+5 (3 anticis, 1 laterali et 1 postica sublaterali), quarum lateralis quam anticae aliquantum longior, mm. 0,40 longa est et quam postica parum longior, omnibus brevissime barbatis, setis marginalibus posticis quam superficiei aliquantum longioribus et plerisque brevissime barbatis; *mesonotum* macrochaetis 6+6 (3 subanticis, 1 submediana subpostica, 1 laterali subpostica, 1 postica laterali), quarum lateralis subpostica et postica lateralis quam ceterae longiores sunt, setis marginalibus posticis eisdem pro-

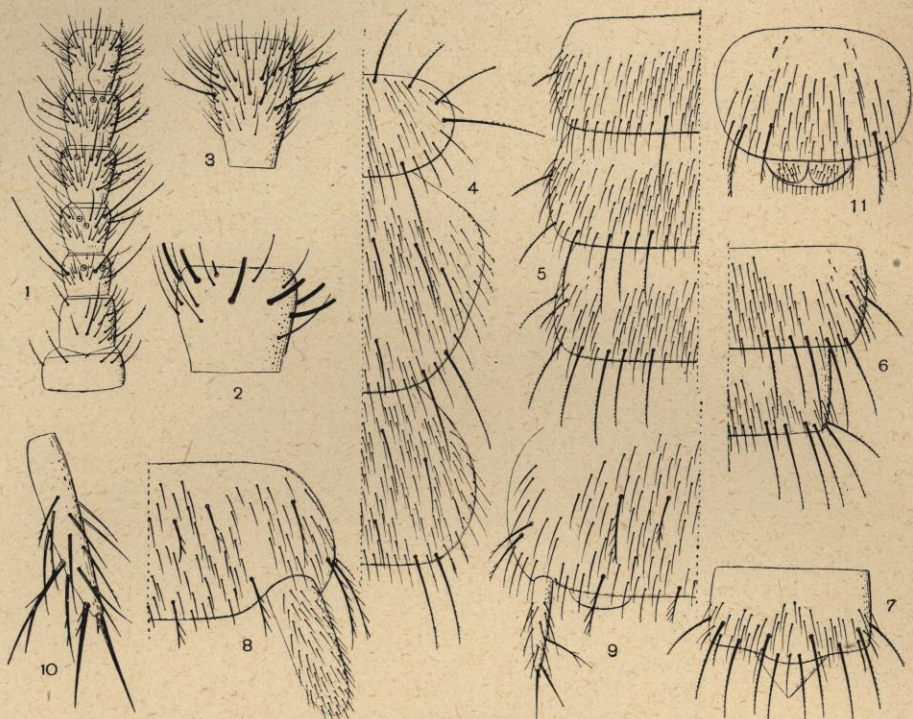


FIG. I.

*Plusiocampa Grandii* sp. n. - 1. Antennae laevae pars proximali prona. - 2. Eiusdem articulus tertius supinus (macrochaetis truncatis). - 3. Eiusdem antennae articulus quintus decimus pronus. - 4. Thoracis dimidia pars prona. - 5. Urotergitorum 3-4 dimidia pars. - 6. Urotergitorum septimi et octavi dimidia pars. - 7. Urotergitum decimum cum valvula supranali. - 8. Urosterni primi dimidia pars. - 9. Urosterni quinti dimidia pars. - 10. Eiusdem stilus magis ampliatus. - 11. Urosternum octavum.

noti similibus; *metanotum* macrochaetis 5+5 (2 subanticis, 1 submediana subpostica, 2 posticis laterali et sublaterali), cetero mesonoto simile.

*Pedes* paris tertii femore macrochaeta dorsuali parum postmediana, macrochaetis ventralibus subapicali et marginali antica sat longis breviter barbatis, tibia macrochaetis ventralibus tribus brevioribus bene barbatis, calcaribus attenuatis barbatis, tarso setis ventralibus sublateralibus simplicibus, facie infera setis submedianis et medianis etiam instructa et seta nonnulla mediana parte proximali barbulis paucioribus aucta, praetarsi ungue postico quam

anticus aliquantum longiore et paullum magis quam duplo latiore, seta basali externa attenuata.



FIG. II.

*Plusiocampa Grandii* sp. n. — 1. Pes paritertii. — 2. Eiusdem tibiae apex magis ampliatus. — 3-6. Tarsi apex et praetarsus antice, supra, subtus et postice inspecti. — 7. Cerci dexteri pars proximalis. — 8. Eiusdem cerci pars distalis (eadem amplitudine delineatae).

ABDOMEN. — Tergita primum et secundum macrochaetis posticis submedianis 1+1 robustis sat longis, breviter barbatis, tergita tertium macrochaetis posticis submedianis 1+1 et macrochaeta laterali subantica brevior, tergita

4-7 macrochaetis posticis 5+5 sat longis, robustis et breviter barbatis a parte submediana ad lateralem dispositis et macrochaetis subanticis sublaterali et laterali brevibus, omnibus barbatis, setis marginalibus posticis quam superficiei parum vel haud longioribus, tergita octavum et nonum macrochaetis posticis 6+6, quarum quinta et sexta ab octavo gradatim magis laterales et infera sunt; tergitem decimum macrochaetis subposticis 3+3 submedianis et sublateralibus longis, lateralibus aliquantum brevioribus, macrochaetis posticis 4+4 gradatim a medianis ad laterales brevioribus.

Urosternum primum macrochaetis 7+7, quarum duae laterales posticae quam ceterae aliquantum longiores et magis barbatae, nec non macrochaeta laterali postica brevi vel seta barbata instructum, appendicibus posticis cylindraceis quam sternum paullum brevioribus; urosterna 2-7 macrochaetis 6+6 bene barbatis, stilis seta infera submediana longe bifurcata et barbula minore etiam aucta, seta subapicali barbulis duabus proximalibus brevissimis, seta apicali processu brevioris uno basali, setis ceteris plerisque barbulis minimis 1-2 auctis vel integris; urosternum octavum macrochaetis subposticis 2+2 sublateralibus et lateralibus sat longis bene barbatis.

*Cerci* quam corpus parum longiores 11-articulati, articulis a secundo ad penultimum gradatim longioribus et angustioribus setis numerosis sat longis (articuli secundi supera externa mm. 0,26 longa), omnibus brevissime barbatis nec non seta nonnulla preapicali integra et ab articulo tertio etiam setis brevissimis nonnullis apicalibus simplicibus.

Long. corporis ad mm. 7,5; long. antennarum 6, pedum paris tertii 3,25, cercorum 8,5.

HABITAT. - Exempla tria typica vidi in caverna dicta « Bus del Gobbo » Serrada (Trentino).

OBSERVATIO. - Species haec ad *P. spelaea* Stach proxima est sed antennarum articulorum numero, tibia paris tertii macrochaetis ventralibus tribus, praetarsi unguibus majoribus, urotergitis 4-7 macrochaetis subanticis sublateralibus saltem distincta est.

## RIASSUNTO

In questa nota è descritta una nuova specie di Tisanuro Entotrofo della fam. dei *Campodeidi*, la *Plusiocampa Grandii* Silv., trovata in una grotta del Trentino.