

DR. ANTONIO SERVADEI

R. Istituto di Entomologia di Bologna

Aggiunta alla nota su un nuovo Dittero Antomiide  
(*Hylemyia Servadeii* Séguy)  
dannoso alle Iridacee del gen. *Iris*.

Nella mia precedente nota sull'*Hylemyia Servadeii* Séguy (vedi Boll. Lab. Entom. del R. Ist. Sup. Agr. di Bologná, Vol. VI, 1933, pp. 93-114, figg. I-XII, tav. I) non ho ben precisato il numero e l'esatta posizione

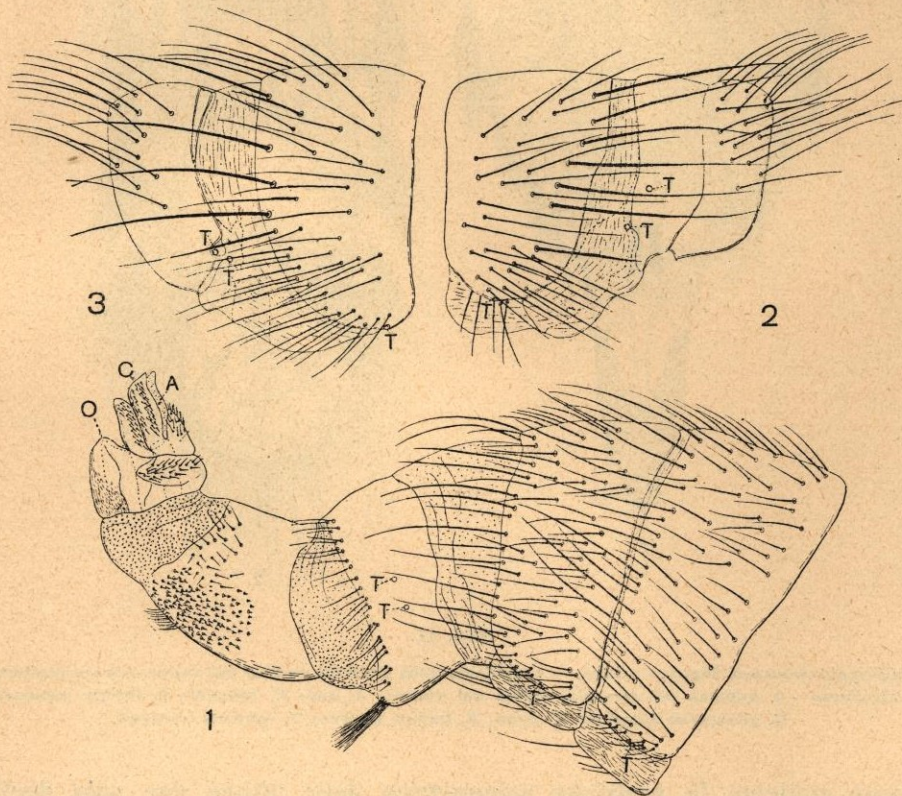


FIG. I.

*Hylemyia Servadeii* Séguy. - Adulto. - 1. Ultimi uriti dell'addome di una femmina veduti di fianco con l'ovopositore estroflesso. - 2. Quinto e sesto urite apparente del maschio, veduti dalla parte destra onde mostrare la posizione del 6° e 7° paio di spiracoli tracheali. - 3. Gli stessi veduti dalla parte sinistra: A, ano; C, cercoidi; O, ovidutto; T, spiracoli tracheali.

degli spiracoli tracheali esistenti rispettivamente nell'addome della femmina e del maschio del Dittero in questione. Riporto ora i disegni già da me pubblicati, ma aggiungo le indicazioni per ogni singolo paio di spiracoli tracheali e presento due nuove figure dalle quali appare

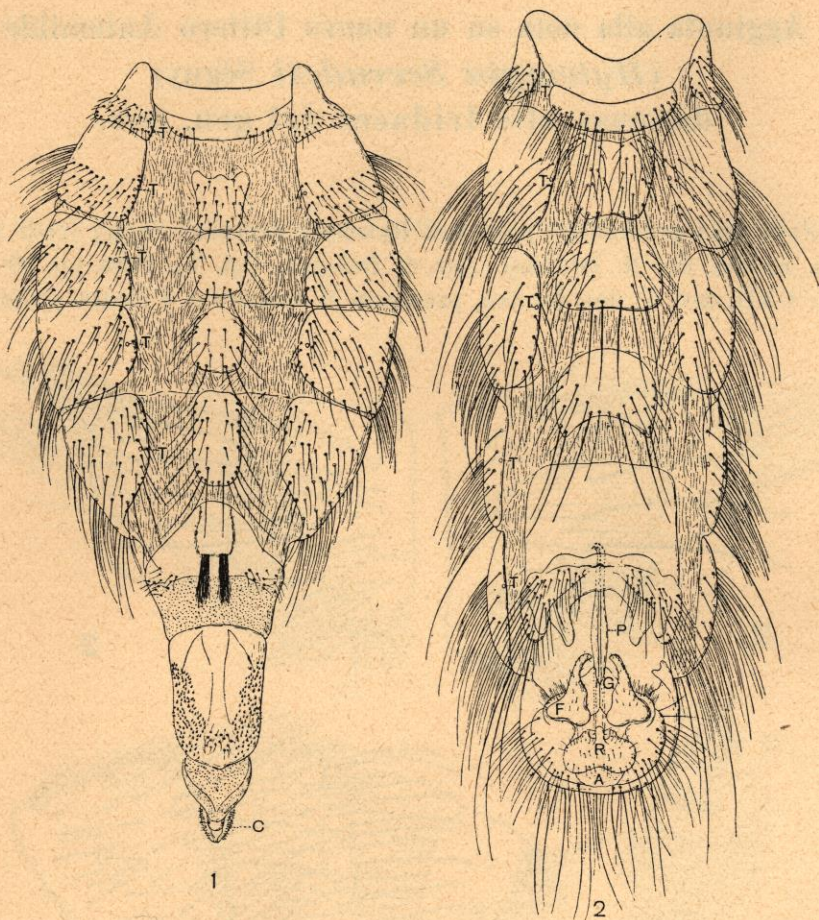


FIG. II.

*Hylemyia Servadeii* Séguy. - Adulto. — 1. Addome della femmina veduto dal ventre con ovopositore estroflesso. - 2. Addome del maschio veduto dal ventre: *A*, ano; *C*, cercoidei; *F*, forcipe esterno; *G*, gonapofisi anteriori; *P*, pene; *R*, forcipe interno; *T*, spiracoli tracheali.

bene evidente la posizione asimmetrica delle ultime due paia degli stigmi dell'addome del maschio.

Nella enumerazione degli uriti mi riferisco a quelli apparenti.

Nell'addome della femmina dell'*Hylemyia Servadeii* gli spiracoli tracheali, in numero di 7 paia, sono così disposti: gli stigmi

del primo paio, molto piccoli, si trovano nella membrana che unisce il 1° urotergite coll'urosternite corrispondente (fig. II, 1). Seguono poi quattro paia di spiracoli posti negli epipleuriti del 2°, 3°, 4° e 5° segmento, nella posizione indicata dalla figura. Nel 6° urite (fig. I, 1) si notano quattro piccoli spiracoli (due per parte) aventi un peritrema circolare e pochissimo sclerificato. Come appare dalla figura sono ravvicinati e posti nella parte mediale laterale del 6° segmento.

Nel maschio si notano ugualmente 7 paia di stigmi disposti come segue: il primo paio, situato come quello della femmina nella membrana che unisce l'urotergite del primo segmento al corrispondente urosternite, presenta un peritrema circolare e molto piccolo (fig. II, 2). Gli epipleuriti 2°, 3°, 4° e 5° portano ciascuno un paio di spiracoli tracheali nella posizione indicata dalla figura. Gli spiracoli di destra delle ultime due paia (6° e 7° paio) sboccano in diversa posizione di quelli di sinistra. Infatti a destra (fig. I, 3) troviamo uno spiracolo nella parte mediale prossimale del 6° urite ed uno più anteriore e più ventrale che sbocca con un peritrema circolare fra una ripiegatura di una bandarella sclerificata posta fra il 6° e il 5° urite. Questa bandarella si salda ventralmente col 5° urosternite e continua poi a sinistra unendosi mediante una membrana ad una ristretta ed irregolare area sclerificata che è a sua volta unita al 6° urite. In questa area (fig. I, 3) sbocca lo spiracolo sinistro del 6° paio; quello del 7° sbocca prossimalmente nell'epipleurite del 6° urite, come si vede bene dalla figura.

## RIASSUNTO

In questa nota aggiuntiva viene precisato il numero e l'esatta distribuzione degli spiracoli tracheali esistenti nell'addome della femmina e del maschio dell'*Hylemyia Servadeii* Séguy. Gli adulti del Dittero posseggono nell'addome 7 paia di spiracoli tracheali la cui posizione viene chiaramente indicata dalle rispettive figure.